

BCS-TIP3501IR-E-G-V

Kamera IP tubowa 5Mpx marki BCS LINE. Przetwornik 1/2.7" CMOS z obiektywem 2.8mm.

Indeks: 10836
GTIN13/EAN13: 5904890701076

URL: <https://bcs.pl/pl/5mpx/3113-bcs-tip3501ir-e-g-v-5904890701076.html>



BCS LINE



Opis produktu

Kamera IP tubowa 5Mpx marki BCS LINE. Przetwornik 1/2.7" CMOS z obiektywem 2.8mm, WDR(120dB), promiennik podczerwieni 30m, funkcje inteligentne, gniazdo karty pamięci microSD 256GB, obudowa IP67, zasilanie 12V DC.

Szczegóły produktu

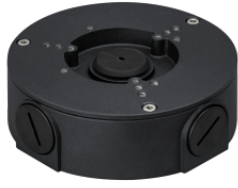
| | |
|--------------------------|---------------------|
| Nazwa Urządzenia | BCS-TIP3501IR-E-G-V |
| Linia produktowa | BCS LINE |
| Typ kamery | Tuba |
| Rozdzielczość | 5 Mpx |
| Przetwornik | 1/2.7" |
| System skanowania | Progressive Scan |
| Piksele | 2592(H)×1944(V) |
| RAM | 256MB |
| ROM | 128MB |
| Obiektyw | stały |
| Ogniskowa | 2.8 mm |

| | |
|--|---|
| Apertura | F1.6 |
| Focus | Stały |
| Iris | Stały |
| Zoom cyfrowy | 16x |
| Kąt widzenia | H: 103° V: 71° |
| DORI | Detect 56m/ Observe 22m/ Recognize 11m/ Identify 6m |
| Czułość kamery | 0.008Lux(F1.5) 0Lux(F1.5,IR) |
| Balans bieli | (AWB) Auto / manual |
| WDR | 120dB |
| Kompensacja tła | BLC / HLC / WDR(120dB) |
| Migawka | Auto / manual 1/3~1/100000s |
| Kontrola wzmocnienia | (AGC) Auto / manual |
| Redukcja szumów | 3D DNR |
| Obrót obrazu | Mirror, Flip 0°/90°/180°/270° |
| Ilość strumieni | 2 |
| Rozdzielczości | 5M(2592×1944) / 4M(2688×1520) / 3M(2304×1296) / 2M(1920×1080) / 1.3M(1280×960) / 720P(1280×720) / D1(704×576/704×480) / VGA(640×480) / CIF(352×288/352×240) |
| Strumień główny | 2592×1944(1~20fps) 2688×1520/2304×1296/1920×1080/1280×960/1280×720(1~25/30fps) |
| Strumień drugi | 704×576/704×480/640×480/352×288/352×240(1~25/30fps) |
| Bitrate | H.264: 32Kbps~8192Kbps,H.265: 12Kbps~8192Kbps |
| Kompresja wideo | H.265 / H.265+ / H.264 / H.264+ / MJPEG |
| Dzień/noc | ICR |
| Rodzaj oświetlacza | IR |
| Oświetlacz | 30m |
| Gniazdo karty pamięci | microSD 256GB |
| Obsługa | Web Service, CMS BCS Manager (Windows/Linux/MAC), Mobile App(iOS, android) |
| Detekcja ruchu | 4 |
| Maski prywatności | 4 |
| Sieć | RJ-45 10/100 Mbps |
| Zgodność | ONVIF(S/G/T) |
| Protokoły | IPv4, IPv6, HTTP, HTTPS, TCP, UDP, ARP, RTP, RTSP, RTCP, RTMP, SMTP, FTP, SFTP, DHCP, DNS, DDNS, QoS, UPnP, NTP, Multicast, ICMP, IGMP, NFS, PPPoE, 802.1x, Bonjour |
| Rodzaj zasilania | 12VDC / PoE(802.3af) |
| Pobór mocy | max 5.6W |
| Kolor obudowy | Grafit |
| Klasa szczelności IP | IP67 |
| Warunki pracy | -40°C~+60°C max 95% RH |
| Wymiary | 70×166.2mm |
| Waga | 0.48 kg |
| Ai - Wbudowane funkcje inteligentne | Tak |
| Ai - Ochrona perymetryczna | Tak |

Aksesoria



BCS-AT356



BCS-AT135-G



BCS-AT3-G